

Видеорегистратор AdvoCam

**W101**

**1080P**  
**FULLHD**



**AdvoCam**

**РУКОВОДСТВО ПОЛЬЗОВАТЕЛЯ**

# ПРЕДИСЛОВИЕ

---

Благодарим Вас за выбор нашей продукции торговой марки AdvoCam.

В этом руководстве описывается как установить и использовать профессиональный автомобильный видеореги­стратор AdvoCam W101.

Внимательно прочтите инструкцию перед эксплуатацией прибора и сохраните ее для дальнейшего использования.

## МЕРЫ ПРЕДОСТОРОЖНОСТИ

---

- Автомобильный видеореги­стратор AdvoCam W101 является техниче­ски сложным устройством. Не роняйте его и предохраняйте от ударов.
- Для установки автомобильного регистратора AdvoCam W101 рекомендуем обратиться в официальные СТО автомобилей.
- Держите AdvoCam W101 вдали от сильного электро­магнитного излучения. Источником такого излучения могут стать сильные магниты или электродвигатели, антенны радиопередатчиков. Не рекомендуется укладка проводов питания регистратора вблизи проводки автосигнализации.
- Не подвергайте AdvoCam W101 воздействию высоких температур или прямых солнечных лучей.
- Не подвергайте карту памяти microSD воздействию сильного электромагнитного поля. Не держите её в местах с возможностью накопления электростатического заряда, в противном случае данные могут быть утеряны.

- В случае перегрева AdvoCam W101, появления дыма или запаха гари при зарядке немедленно отключите его, в том числе и от источника питания во избежание риска возгорания.
- Держите AdvoCam W101 вне доступа детей, так как кабель питания может привести к удушению или поражению ребёнка электрическим током.
- Храните это изделие в прохладном, сухом и непыльном месте.

## СЕРТИФИКАЦИЯ ИЗДЕЛИЯ

---

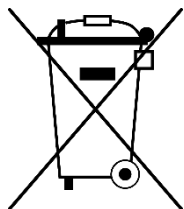
AdvoCam W101 сертифицирован в соответствии с требованиями FCC и CE.

Соответствует требованиям EAC: TP TC 020/2011

«Электромагнитная совместимость технических средств».

## УТИЛИЗАЦИЯ

---



Правильно утилизируйте это изделие!

Изделие и его аксессуары по окончании их срока службы нельзя утилизировать вместе с бытовыми отходами.

Сведения о месте и способе утилизации изделия в соответствии с нормами природоохраны можно получить в соответствующей государственной организации.

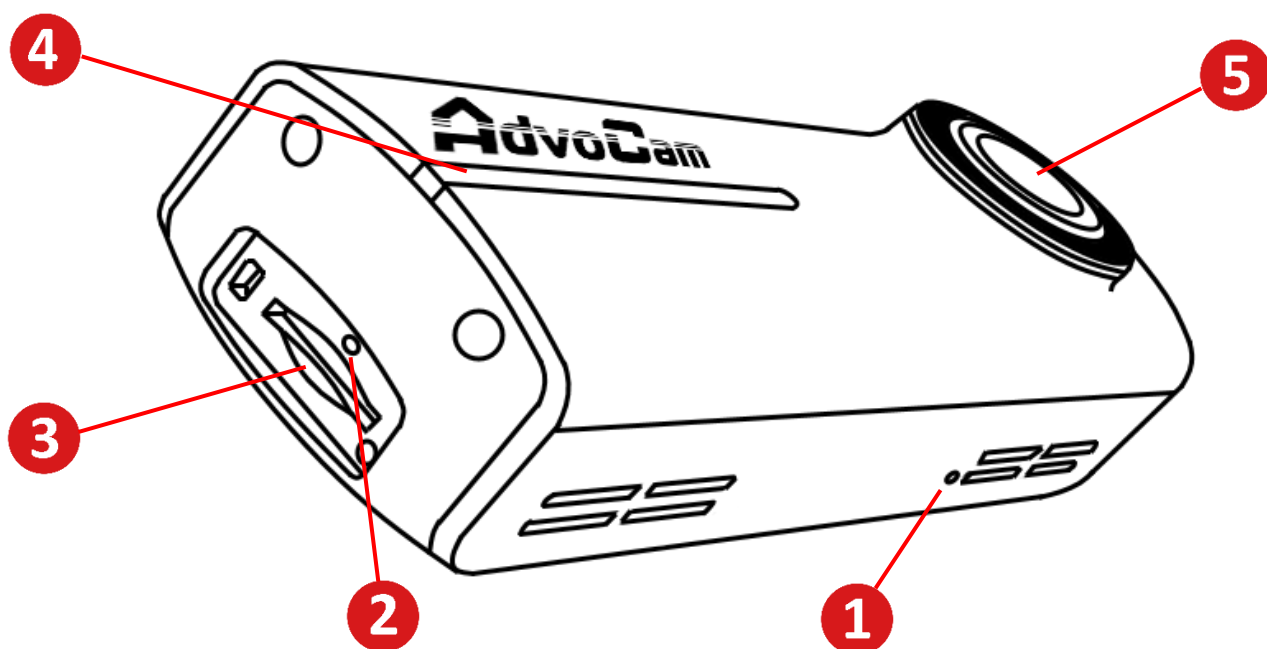
## ОСОБЕННОСТИ

---

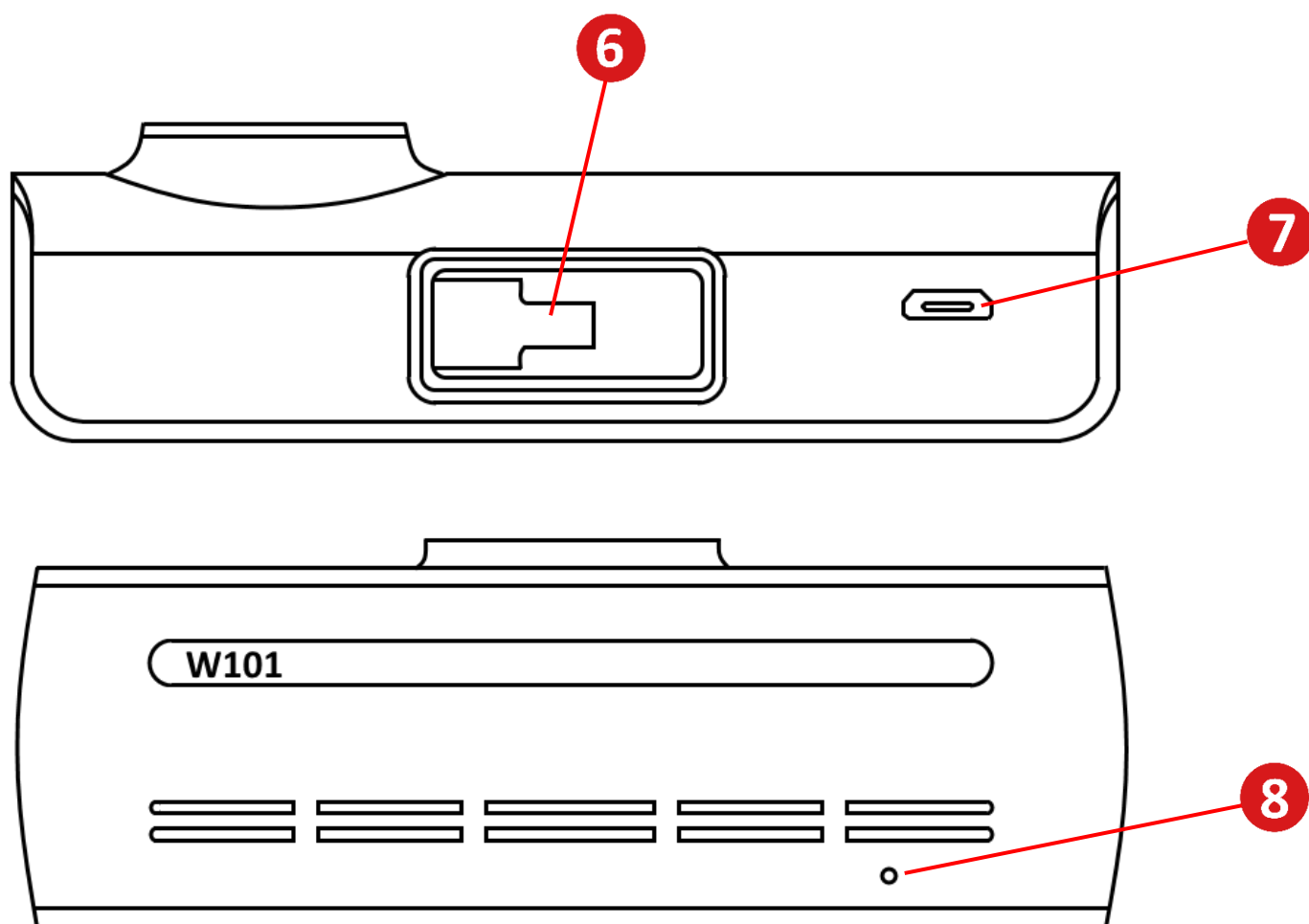
- ✓ Производительный процессор HiSilicon Hi3516E V100
- ✓ Чувствительная матрица OmniVision OV2735
- ✓ Новейшая технология сжатия видео H.265
- ✓ Компактный размер и отсутствие дисплея
- ✓ Синхронизация со смартфоном по WiFi
- ✓ Быстрый просмотр и копирование на смартфоне
- ✓ Поддержка карт памяти microSD объёмом до 128Gb
- ✓ Ионистор (суперконденсатор) - позволяет предотвратить потерю файлов при аварийном отключении питания от бортовой сети автомобиля
- ✓ Широкий диапазон рабочих температур

## ВНЕШНИЙ ВИД И ОРГАНЫ УПРАВЛЕНИЯ

---



1. Микрофон
2. Кнопка «Reset» (Сброс)
3. Слот карты памяти microSD
4. Светодиодный индикатор
5. Объектив камеры
6. Посадочное место кронштейна
7. Разъем питания microUSB
8. Светодиодный индикатор

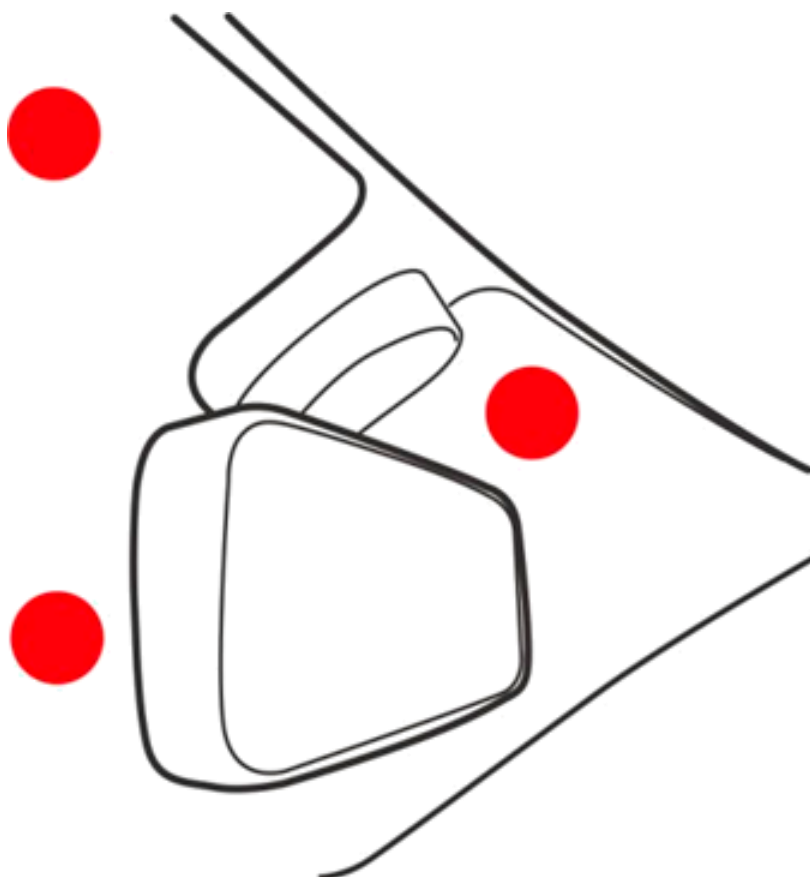


# УСТАНОВКА В АВТОМОБИЛЕ

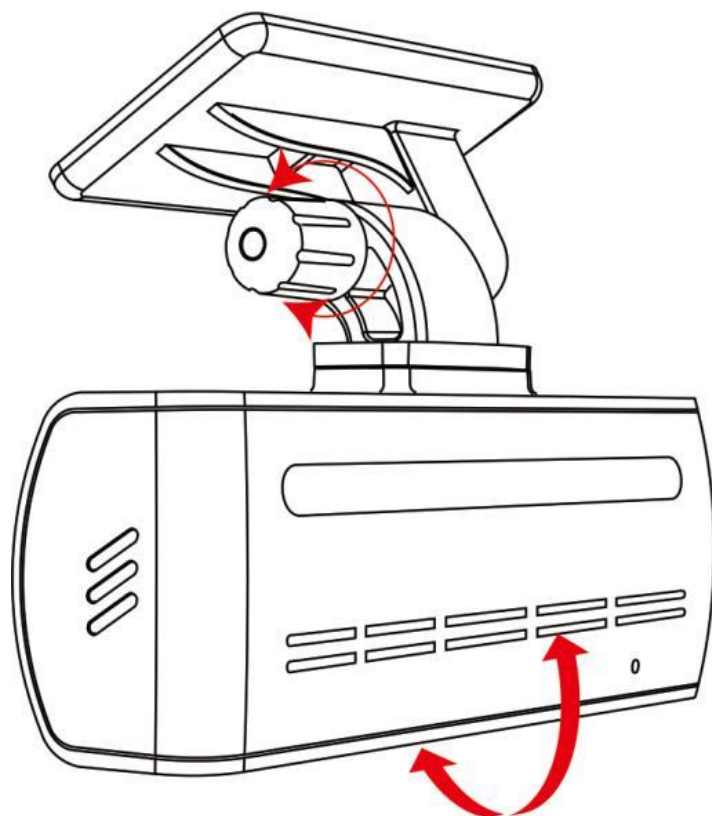
---



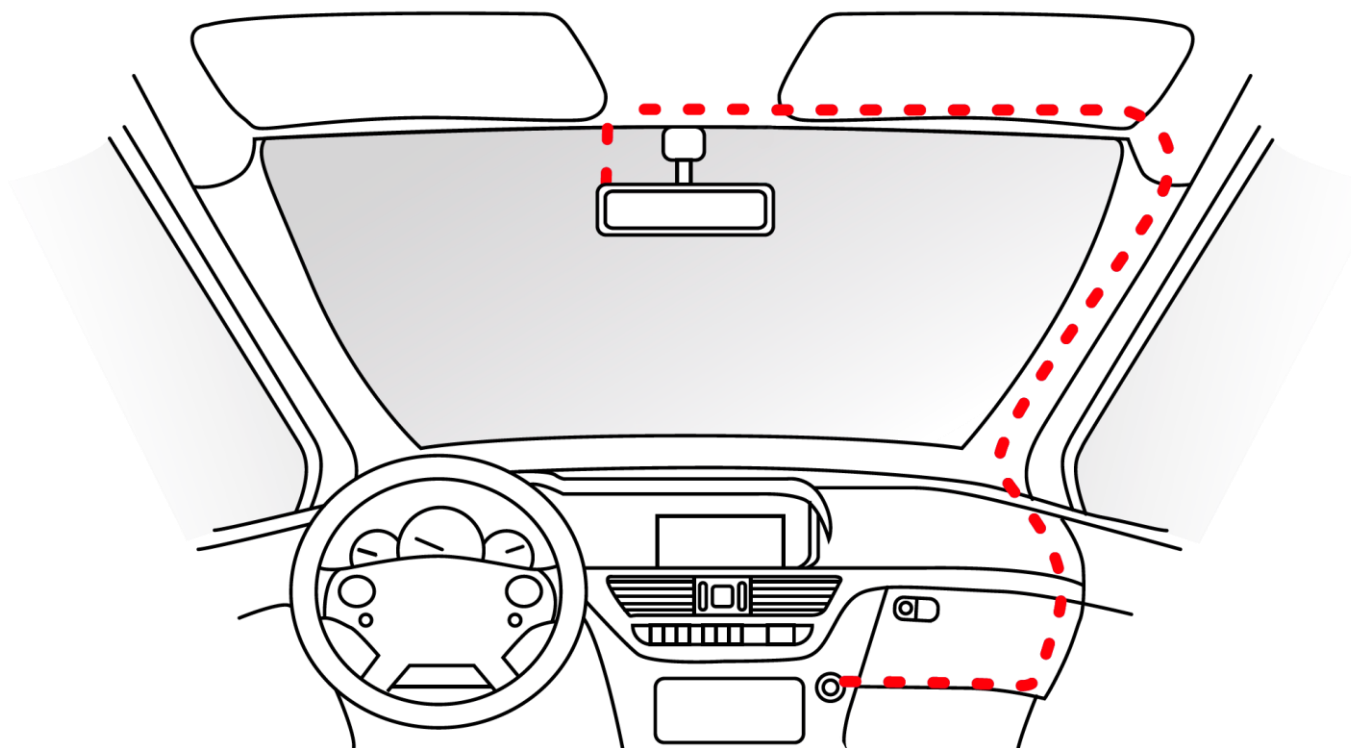
1. Протрите лобовое стекло чистой мягкой тканью. При необходимости обезжирьте спиртом участок крепления регистратора к лобовому стеклу.



2. Присоедините блок регистратора к кронштейну, снимите защитную пленку с клеевой площадки кронштейна и прикрепите регистратор к лобовому стеклу за зеркалом заднего вида, в одной из зон как показано выше.



3. Ослабьте винт на кронштейне и отрегулируйте угол наклона камеры. Рекомендуется сначала немного опустить объектив, чтобы убедиться, что вид камеры параллелен горизонтальной поверхности. Рекомендация: соотношение земля / небо составляет приблизительно 6/4. После регулировки, затяните винт на кронштейне.



Проложите кабель питания регистратора как показано на рисунке.

Подключите кабель питания к разъему microUSB расположенному на корпусе видеорегистратора.

Подключите другой конец автомобильного зарядного устройства к гнезду прикуривателя вашего автомобиля.

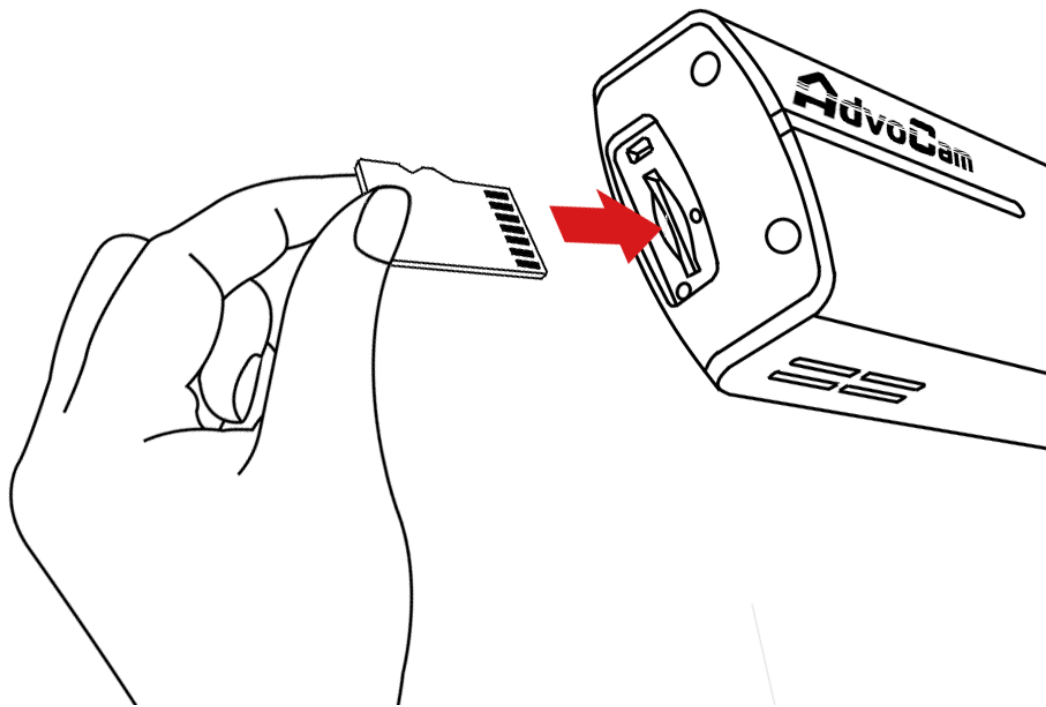
Когда двигатель автомобиля запускается, видеорегистратор автоматически включится и начнет запись. Как только двигатель автомобиля будет выключен, регистратор завершит запись и выключится.

AdvoCam W101 работает от напряжения бортовой сети автомобиля 12-24В. Не используйте зарядное устройство видеорегистратора AdvoCam W101 для подзарядки телефонов и прочих устройств, это неизбежно приведет к их повреждению.



# КАРТА ПАМЯТИ

---



Установите карту памяти формата microSD до щелчка, как показано на картинке.

Для извлечения карты памяти, нажмите на карту до щелчка.

Установку и извлечение карты памяти производите исключительно при выключенном регистраторе.

Регистратор поддерживает карты памяти форматов microSD, microSDHC и microSDXC с максимальным объёмом до 128Gb.

Поскольку автомобильный видеореги­стратор является устройством с высокой интенсивностью записи (перезаписи), ресурс карты памяти значительно снижается.

Правильно относитесь к выбору карты памяти. Используйте карты памяти 10 класса с индексом U1 или U3, на базе флэш-памяти MLC NAND, предназначенные для эксплуатации в цифровых видеокамерах и системах видеонаблюдения.

# ЗАГРУЗКА ПРИЛОЖЕНИЯ

---

Управление настройками и просмотр видеозаписей с регистратора AdvoCam W101 осуществляется через смартфон.

Найдите и загрузите из соответствующего онлайн магазина приложение «**AdvoCam Go**» на ваш смартфон.



Для работы приложения **AdvoCam Go** требуется операционная система iOS 8.0 и выше или Android 5.0 и выше.

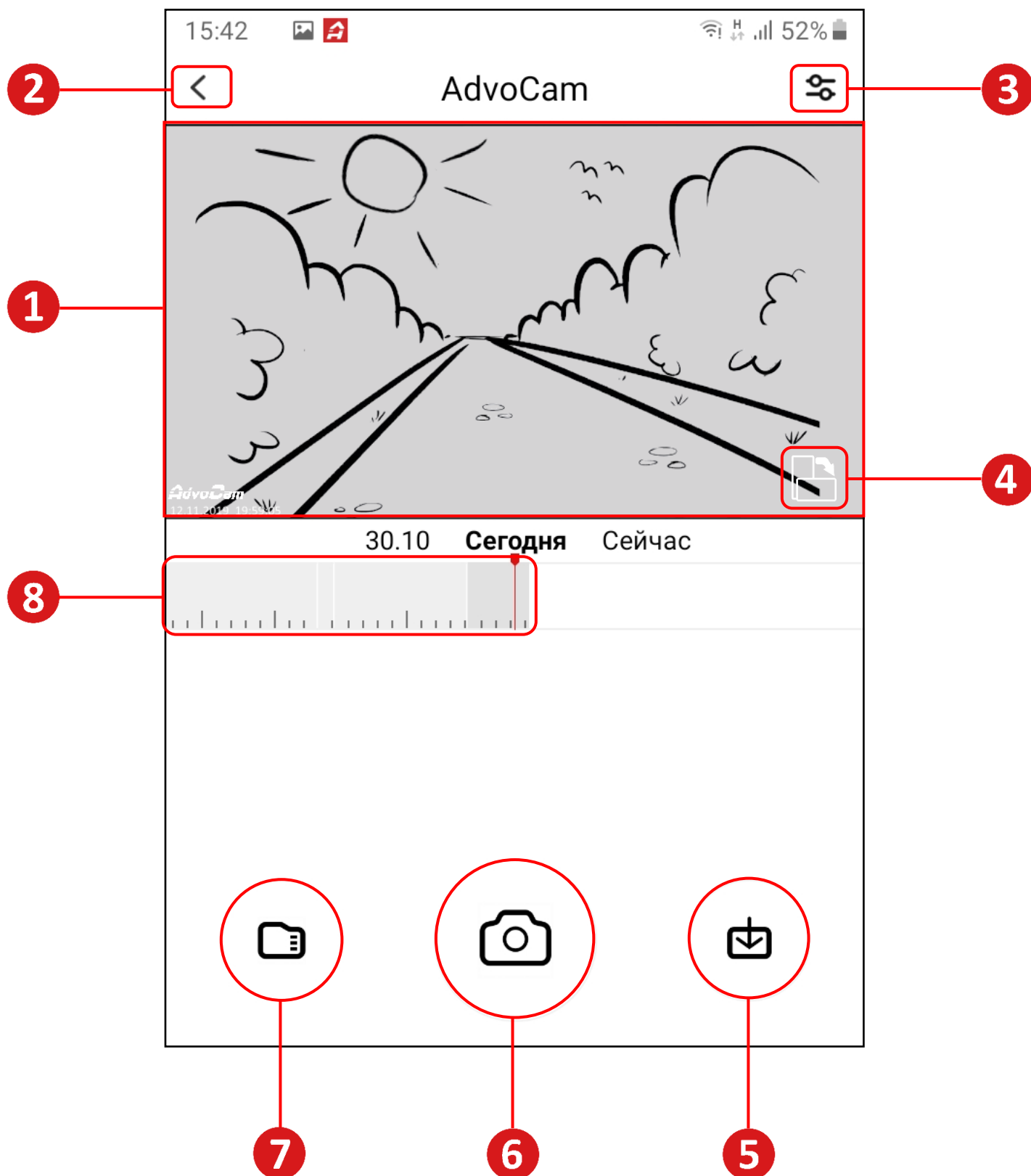
На вашем смартфоне: выберите «**Настройки**» далее «**Wi-Fi**».

Найдите в списке доступных сетей «**WIFI\_AdvoCam**» и подключитесь к ней.

Введите пароль (пароль по умолчанию: **1234567890**).

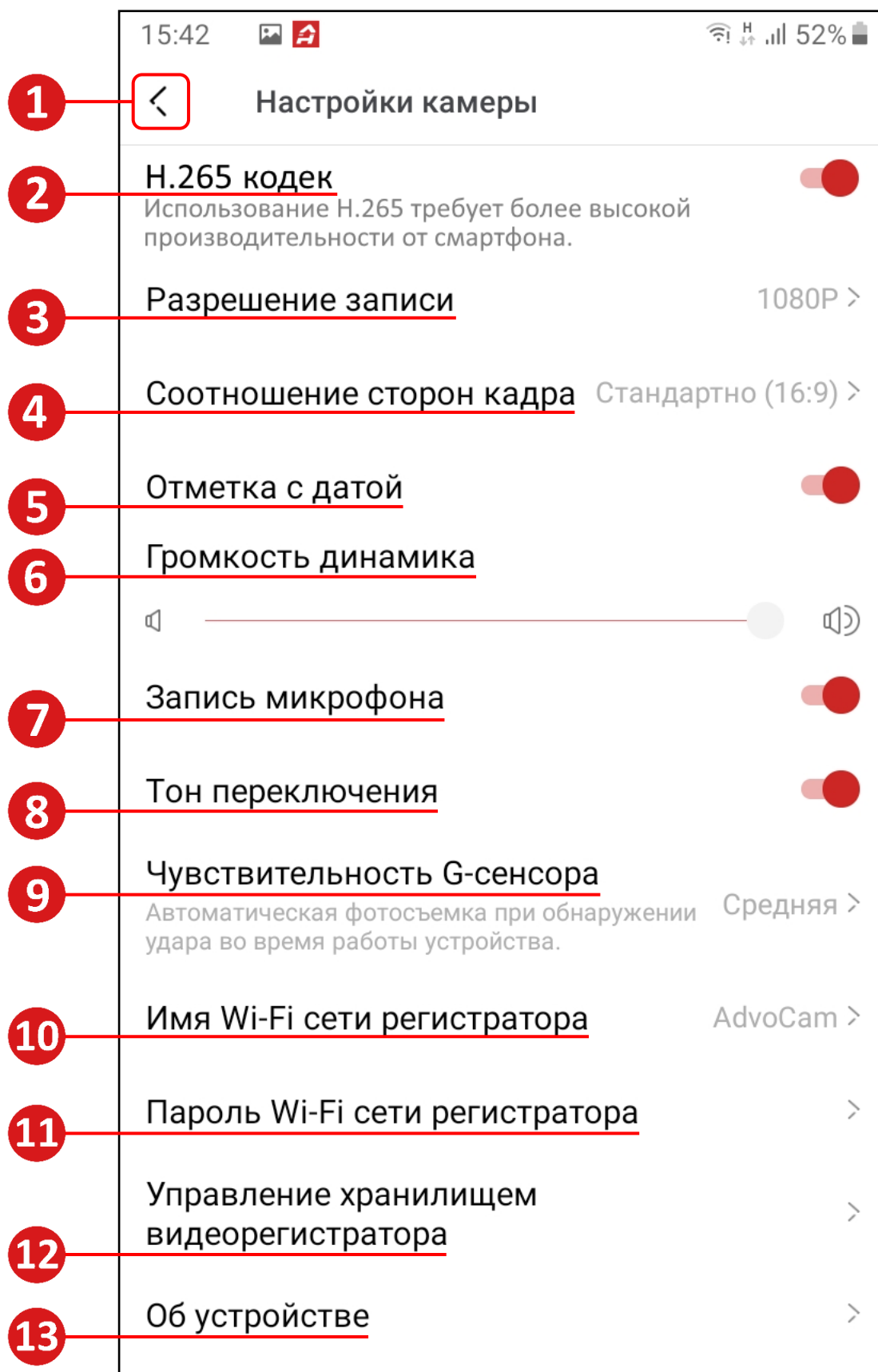
Запустите приложение «**AdvoCam Go**» и следуйте инструкциям на вашем смартфоне, чтобы настроить подключение к регистратору.

# БАЗОВЫЕ ФУНКЦИИ УПРАВЛЕНИЯ



1. Окно просмотра видеозаписей и просмотра картинки с регистратора в реальном времени.
2. Кнопка «Назад» возвращает на страницу подключения к регистратору.
3. Кнопка перехода на страницу системных настроек регистратора (вкладка «Настройки камеры»).
4. Кнопка разворачивает видеоокно на полный экран смартфона.
5. Скачивание видеозаписей в память смартфона (для активации кнопки нужно выбрать начальную точку загрузки на временной шкале, см. п.8).
6. Кнопка «Фото» - создает фотоснимок с видеозаписи в данный момент времени (скриншот).
7. Просмотр содержимого карты памяти регистратора (видеозаписи, фотографии и защищенные от стирания тревожные видеозаписи).
8. Временная шкала – позволяет пролистыванием влево, в право осуществляя быструю навигацию по видеозаписям на карте памяти устройства. Для возврата к просмотру картинки в реальном времени сдвиньте шкалу до упора влево до значения «Сейчас».

# ОСНОВНЫЕ НАСТРОЙКИ КАМЕРЫ



1. Кнопка «Назад» - возвращает на предыдущую страницу.
2. Выбор кодека H.265/H.264.  
H.265 дает наилучшее качество видеозаписи, но требует более высокой производительности от смартфона.
3. Разрешение записи – 1080P/720P. 1080P дает наилучшее качество картинки, 720P уступает по качеству, но занимает меньше пространства на карте памяти.
4. Соотношение сторон 16:9 / 2,4:1(21/9).  
16:9 широкоформатное стандартное соотношение сторон.  
2,4:1(21/9) кинематографическое (сверхширокое) соотношение.
5. Отметка с датой – наложение на видеозапись даты и времени.
6. Громкость динамика – громкость звуковых и голосовых сообщений регистратора.
7. Запись микрофона – запись видеозаписи со звуком.
8. Тон переключения – активация звуковых сигналов.
9. G-сенсор – выбор чувствительности сенсора.  
Автоматическая фотосъемка при обнаружении ускорения/ удара во время работы устройства.
10. Задать имя WiFi сети регистратора (SSID), по умолчанию WIFI\_AdvoCam.
11. Задать пароль WiFi сети регистратора, по умолчанию 1234567890.
12. Управление хранилищем видеорегистратора – сведения об использовании карты памяти регистратора, а также ее форматирование.
13. Об устройстве – сведения о видеорегистраторе, версии прошивки и пр.

# ВОЗМОЖНЫЕ НЕИСПРАВНОСТИ

---

- Регистратор не включается, отсутствует светодиодная индикация работы регистратора:
  - ✓ Проверьте целостность кабеля питания от розетки прикуривателя автомобиля до регистратора.
  - ✓ Проверьте целостность предохранителя розетки прикуривателя автомобиля.
  
- Питание подается на регистратор, но он не работает или невозможно подключиться к регистратору по WiFi:
  - ✓ При включенном питании нажмите и удерживайте 6-8 секунд кнопку Reset, кнопка расположена под резиновой заглушкой рядом со слотом SD карты.
  
- Регистратор сообщает «**Ошибка карты памяти**»:
  - ✓ Проверьте, установлена ли карта памяти в регистратор.
  - ✓ Проверьте, возможно карта памяти неисправна или не удовлетворяет минимальным требованиям регистратора.
  
- Видеозаписи получаются смазанными или мутными:
  - ✓ очистите объектив камеры регистратора мягкой тканью без применения абразивных, бензо- и спиртосодержащих чистящих средств.
  
- К регистратору невозможно подключиться по WiFi:
  - ✓ Радиус уверенной работы регистратора составляет 2 метра, поиск устройства производите в этой зоне.
  - ✓ Проверьте, возможно ранее были изменены пароль и/или имя WiFi сети.
  - ✓ На отдельных моделях смартфонов необходимо отключить мобильную передачу данных 3G/4G.

# ТЕХНИЧЕСКИЕ ХАРАКТЕРИСТИКИ

---

Процессор	HiSilicon Hi3516E
Матрица	OmniVision OV2735 CMOS 2 Мрхл
Объектив	четырёхэлементный, материал линз – стекло угол обзора 130°, F2.2
Фото	JPG формат, разрешение 2 Мрхл
Разрешение видеозаписи	1920x1080 30к/сек 1280x720 30к/сек
Кодек	H.265 / H.264
Формат файлов	MP4, JPG
Аудио	встроенный микрофон и динамик
Память	поддержка карт памяти microSD, SDHC, SDXC объёмом до 128Гб
Беспроводная связь	WiFi 2,4ГГц
Синхронизация	По WiFi со смартфоном под управлением iOS и Android
Питание	автомобильный адаптер: вход 12-24В выход: micro USB 12-24В/1А
Резервная батарея	Ионистор (суперконденсатор)
Размеры ВхШхГ (без кронштейна)	92 x 36 x 27мм
Вес (без кронштейна)	56 гр.
Температура Хранения	от -30°C до +70°C
Температура Эксплуатации	от -20°C до +50°C
Комплектация	видеорегиcтpатор, кронштейн, автомобильный адаптер питания, инструкция.



# ГАРАНТИЙНЫЕ ОБЯЗАТЕЛЬСТВА

---

Изготовитель гарантирует работоспособность изделия в течение 12 месяцев со дня продажи, но не более 15 месяцев с даты изготовления, при соблюдении условий хранения и эксплуатации.

Гарантия не распространяется на изделие:

- имеющее механические повреждения, следы вскрытия или неквалифицированного ремонта;
- вышедшее из строя в результате нарушения условий эксплуатации;
- вышедшее из строя в результате воздействия непреодолимых сил (природных явлений, стихийных бедствий, аварий в бортовой сети автомобиля и т.п.);
- гарантия не распространяется на аксессуары (кронштейн, зарядное устройство и т.д.);
- Производитель/поставщик не несет ответственности за возможную полную или частичную потерю медиаданных в результате нарушений условий эксплуатации или использования некачественных карт памяти /карт памяти, не удовлетворяющих минимальным требованиям регистратора.

***Гарантийный ремонт осуществляется при наличии фирменного гарантийного талона и серийного номера на изделии.***

***Гарантийный талон действителен только при наличии правильно и чётко указанных: серийного номера изделия, даты продажи, подписи и печати фирмы-продавца, а также подписи покупателя.***

*Производитель оставляет за собой право вносить в конструкцию, комплектацию и программное обеспечение изменения, не описанные в данном руководстве и не снижающие потребительских качеств товара.*

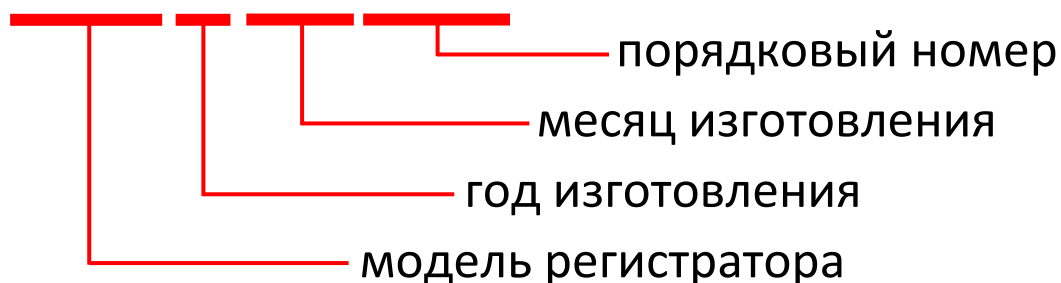
## РАСШИФРОВКА СЕРИЙНОГО НОМЕРА

---

На корпусе устройства, а также на упаковочной коробке расположен серийный номер регистратора.

В серийном номере содержится информация о данной модели и дате изготовления.

**W101YUMXXXX**



# ГАРАНТИЙНЫЙ ТАЛОН

---

№ п.п.	Наименование изделия	Кол-во	Серийный номер
1.	AdvoCam W101	1	

**М.П.**

---

Подпись Продавца

---

Дата продажи

---

Подпись Покупателя



8 (800) 333-92-70



info@advocam.ru



www.advocam.ru



www.advocam.ru/servis.html



Задумано в России  
для Вашего спокойствия за рулём

Адрес завода-изготовителя:  
6/F, A Bldg, HuaYuan Industrial Park, 1st Industrial area,  
FengHuang, Fuyong Town, Bao'an District, Shenzhen, Китай

Эксклюзивный поставщик  
в РФ ООО «ВИДЕОМАКС»  
тел. 8 800 333 92 70



[www.advocam.ru](http://www.advocam.ru)