

PHILIPS

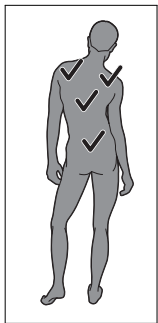
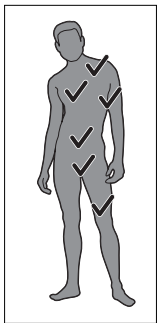
BG5020
BG3016
BG3015
BG3011
BG3010
BG3005

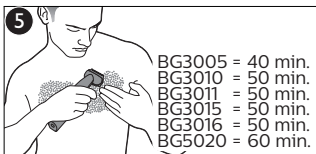
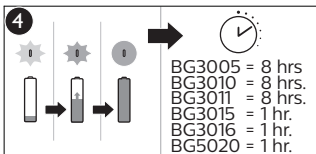
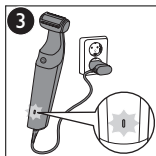
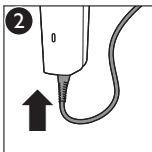
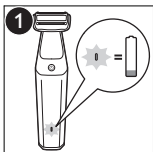


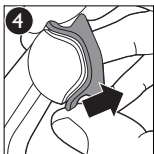
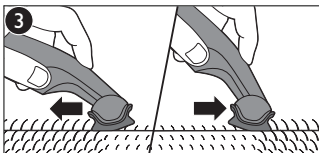
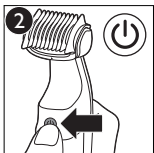
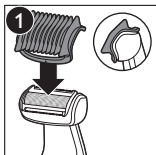
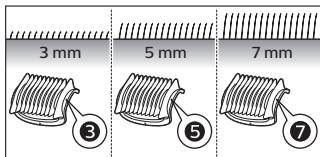
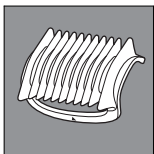


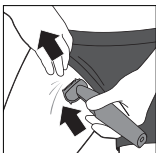
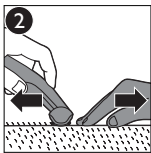
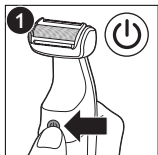
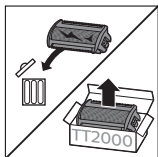
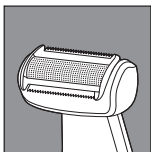
www.philips.com/support

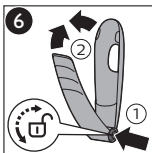
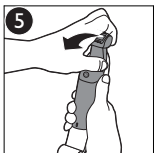
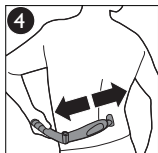
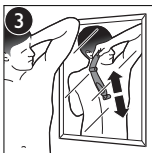
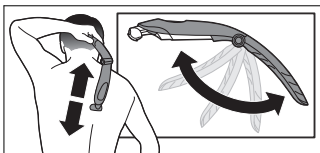
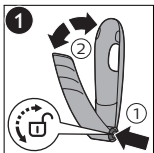
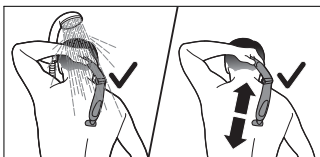


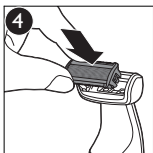
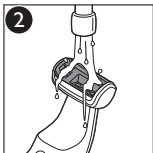
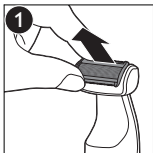


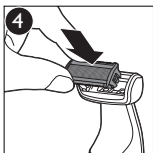
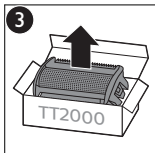
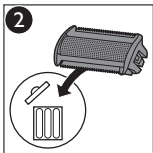
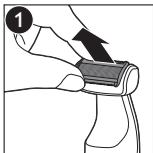
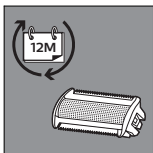












— |

| —

— |

| —



© 2017 Koninklijke Philips N.V.

All rights reserved

4222.002.8918.2 (14/12/2017)




>75% recycled paper
>75% papier recyclé



© 2017 Koninklijke Philips N.V.
All rights reserved
4222.002.8938.2 (12/12/2017)

EAC



 >75% recycled paper
>75% papier recyclé

English

Important safety information

Read this important information carefully before you use the appliance and its accessories and save it for future reference. The accessories supplied may vary for different products.

Danger

- Keep the supply unit dry (Fig. 1).

Warning

- To charge the battery, only use the detachable supply unit (HQ8505) provided with the appliance.
- The supply unit contains a transformer. Do not cut off the supply unit to replace it with another plug, as this causes a hazardous situation.
- This appliance can be used by children aged from 8 years and above and persons with reduced physical, sensory or mental capabilities or lack of experience and knowledge if they have been given supervision or instruction concerning use of the appliance in a safe way and understand the hazards involved. Children shall not play with the appliance. Cleaning and user maintenance shall not be made by children without supervision.
- Always unplug the appliance before you clean it under the tap.

- Always check the appliance before you use it. Do not use the appliance if it is damaged, as this may cause injury. Always replace a damaged part with one of the original type.
- Do not open the appliance to replace the rechargeable battery.

Caution

- Never immerse the charging stand in water and do not rinse it under the tap (Fig. 1).
- Do not use the supply unit in or near wall sockets that contain an electric air freshener to prevent irreparable damage to the supply unit.
- Only use this appliance for its intended purpose as shown in the user manual.
- For hygienic reasons, the appliance should only be used by one person.
- Never use water hotter than 60°C to rinse the appliance.
- Never use compressed air, scouring pads, abrasive cleaning agents or aggressive liquids such as petrol or acetone to clean the appliance.

Electromagnetic fields (EMF)

This Philips appliance complies with all applicable standards and regulations regarding exposure to electromagnetic fields.

General

- This appliance is waterproof (Fig. 2). It is suitable for use in the bath or shower and for cleaning under the tap. For safety reasons, the appliance can therefore only be used without cord.
- The supply unit is suitable for mains voltages ranging from 100 to 240 volts.
- The supply unit transforms 100-240 volts to a safe low voltage of less than 24 volts.
- Maximum noise level: Lc = 75 dB(A).

Recycling

- This symbol means that this product shall not be disposed of with normal household waste (2012/19/EU) (Fig. 3).
- This symbol means that this product contains a built-in rechargeable battery which shall not be disposed of with normal household waste (Fig. 4) (2006/66/EC). Please take your product to an official collection point or a Philips service center to have a professional remove the rechargeable battery.
- Follow your country's rules for the separate collection of electrical and electronic products and rechargeable batteries. Correct disposal helps prevent negative consequences for the environment and human health.

Removing the rechargeable battery

Only remove the rechargeable battery when you discard the product. Before you remove the battery, make sure that the product is disconnected from the wall socket and that the battery is completely empty.

Take any necessary safety precautions when you handle tools to open the product and when you dispose of the rechargeable battery.

- 1 Check if there are screws in the back or front of the appliance. If so, remove them.
- 2 Remove the back and/or front panel of the appliance with a screwdriver. If necessary, also remove additional screws and/or parts until you see the printed circuit board with the rechargeable battery.
- 3 Remove the rechargeable battery.

Warranty and support

If you need information or support, please visit www.philips.com/support or read the international warranty leaflet.

Warranty restrictions

Cutting units are not covered by the terms of the international warranty because they are subject to wear.

Важные сведения о безопасности – Дополнение к эксплуатационной документации

Перед началом эксплуатации прибора и аксессуаров к нему внимательно ознакомьтесь с этой важной информацией и сохраните ее для дальнейшего использования в качестве справочного материала. Входящие в комплект аксессуары могут различаться в зависимости от вида продукта.

Опасно!

- Избегайте попадания жидкости на блок питания (Рис. 1).

Предупреждение

- Для зарядки аккумулятора используйте только съемный блок питания (HQ8505) из комплекта поставки прибора.
- В конструкцию блока питания входит трансформатор. Запрещается отрезать вилку блока питания и заменять на другую, это опасно.
- Данным прибором могут пользоваться дети старше 8 лет и лица с ограниченными возможностями сенсорной системы или ограниченными умственными или физическими способностями, а также лица с недостаточным опытом и знаниями, но только под присмотром других лиц или после инструктирования о безопасном использовании прибора и потенциальных опасностях. Не позволяйте детям играть с прибором. Дети могут осуществлять очистку и уход за прибором только под присмотром взрослых.
- Прежде чем промывать прибор под струей воды, отключите его от электросети.
- Перед использованием всегда проверяйте прибор. Не используйте прибор, если он поврежден. Несоблюдение этого условия может привести к травме. Для замены поврежденной детали выбирайте оригинальные комплектующие.
- Не открывайте прибор, чтобы самостоятельно заменить аккумулятор.

Внимание!

- Запрещается погружать зарядное устройство в воду, а также промывать его под струей воды (Рис. 1).
- Во избежание необратимого повреждения блока питания не используйте его в розетках электросети или около розеток электросети, в которые включены электрические освежители воздуха.
- Используйте этот прибор только по назначению, как указано в руководстве пользователя.
- Из гигиенических соображений прибором должен пользоваться только один человек.
- Запрещается промывать прибор водой с температурой выше 60 °С.
- Запрещается использовать для чистки прибора сжатый воздух, губки с абразивным покрытием, абразивные чистящие средства или растворители типа бензина или ацетона.

Электромагнитные поля (ЭМП)

Этот прибор Philips соответствует всем применимым стандартам и нормам по воздействию электромагнитных полей.

Общие сведения

- Этот прибор является водонепроницаемым (Рис. 2). Его можно использовать в душе или ванной и чистить под струей воды. В целях безопасности прибором можно пользоваться только в беспроводном режиме.
- Блок питания предназначен для работы от электросети с напряжением от 100 до 240 В.
- Блок питания преобразует напряжение 100–240 вольт до безопасного напряжения ниже 24 вольт.
- Максимальный уровень шума: Lc = 75 dB(A).

Утилизация

- Этот символ означает, что продукт не может быть утилизирован вместе с бытовыми отходами (2012/19/ЕС) (Рис. 3).
- Этот символ означает, что в данном изделии содержатся встроенные аккумуляторы, которые не должны утилизироваться вместе с бытовыми отходами (Рис. 4) (2006/66/ЕС). Рекомендуется относить изделие в специализированный пункт сбора или сервисный центр Philips, где вам помогут извлечь аккумулятор.
- Соблюдайте правила своей страны по отдельному сбору электрических и электронных изделий, а также аккумуляторов. Правильная утилизация поможет предотвратить негативное воздействие на окружающую среду и здоровье человека.

Извлечение аккумулятора

Следует извлекать аккумуляторные батареи только перед утилизацией изделия. Перед извлечением аккумулятора убедитесь, что прибор отключен от розетки электросети, а аккумулятор полностью разряжен.

При открывании прибора с использованием инструментов и при утилизации аккумулятора соблюдайте необходимые правила техники безопасности.

- 1 Проверьте, нет ли винтов в передней или задней части прибора. При наличии винтов извлеките их.

- 2 С помощью отвертки снимите с прибора лицевую и/или заднюю панель. При необходимости также извлеките дополнительные винты и/или детали, чтобы увидеть печатную плату с аккумулятором.
- 3 Извлеките аккумулятор.

Гарантия и поддержка

Для получения поддержки или информации посетите веб-сайт www.philips.com/support или ознакомьтесь с информацией в гарантийном талоне.

Ограничения гарантии

Действие международной гарантии не распространяется на режущие блоки, так как они подвержены износу.

Триммер для тела

Изготовитель: "Филипс Консьюмер Лайфстайл Б.В.", Туссендиепен 4, 9206 АД, Драхтен, Нидерланды


Импортер на территорию России и Таможенного Союза: ООО "ФИЛИПС", Российская Федерация, 123022 г. Москва, ул. Сергея Макеева, д.13, тел. +7 495 961-1111

HQ8505: ВХОД 100-240 В ~; 50/60 Гц; 7,5 Вт

или 9 Вт ВЫХОД: 15 В $\overline{\square}$, 5,4 Вт

BG3015: Встроенный аккумулятор NiMh

BG5020: Встроенный аккумулятор Li-ion

Класс II 

Для бытовых нужд

Сделано в Китае

Условия хранения, эксплуатации	
Температура	0°C - +50°C
Относительная влажность	20% - 95%
Атмосферное давление	85 - 109 kPa



Упаковочные материалы, изготовленные не из пластмассы, содержат бумагу и картон.



Упаковочные материалы из пластмассы содержат полиэтилен низкой плотности (LDPE), если не указано иное.

Қазақша

Маңызды қауіпсіздік ақпараты - Қосымша пайдалану құжаттамасын

Құрылғыны және оның аксессуарларын қолданбас бұрын осы маңызды ақпаратты мұқият оқып шығып, оны келешекте қарау үшін сақтап қойыңыз. Қамтамасыз етілген аксессуарлар әр түрлі өнімдер үшін өзгеше болуы мүмкін.

Қауіпті жағдайлар

- Қуат құрылғысын құрғақ ұстаңыз (сурет 1).

Абайлаңыз

- Батареяны зарядтау үшін құрылғымен берілген алынбалы қуат құрылғысын (HQ8505) ғана пайдаланыңыз.
- Қуат құрылғысында трансформатор бар. Басқа тығынмен ауыстыру үшін қуат құрылғысын кеспеңіз, бұл қауіпті жағдай тудыруы мүмкін.
- Бақылау астында болса не құрылғыны қауіпсіз пайдалану туралы нұсқаулар алған болса және байланысты қауіптерді түсінсе, бұл құрылғыны 8 және одан жоғары жастағы балаларға және дене, сезу немесе ақыл-ой қабілеттері кем немесе тәжірибесі мен білімі жоқ адамдарға пайдалануға болады. Балалар құрылғымен ойнамауы керек. Тазалау мен пайдаланушыға техникалық қызмет көрсету қызметтерін бақылаусыз балаларға орындауға болмайды.
- Ағын сумен шаймас бұрын, құрылғыны әрдайым розеткадан ажыратыңыз.
- Құрылғыны пайдаланудың алдында оны әрқашан тексеріңіз. Құрылғы зақымданған болса, оны пайдалануға болмайды. Жарақат алынуы мүмкін. Зақымдалған бөлшекті әрдайым түпнұсқа түрімен ауыстырыңыз.
- Қайта зарядталатын батареяны ауыстыру үшін құрылғыны ашпаңыз.

Абайлаңыз

- Моторды суға немесе басқа сұйықтыққа батыруға болмайды және оны ағын судың астында шаюға болмайды (сурет 1).
- Қуат құрылғысына зақым келтірмеу үшін электрлік ауа тазалау құралы бар қабырға розеткалары жанында қуат құрылғысын пайдаланбаңыз.
- Бұл құрылғыны тек пайдаланушы нұсқаулығында көрсетілген арнайы мақсатта қолданыңыз.
- Тазалық мақсатында бұл құралды тек бір адам ғана қолдануы тиіс.
- Құралды 60°C-тан жоғары ыстық сумен шаюға болмайды.
- Құралды тазалау үшін қысылған ауаны, қыратын шүберектерді, қырғыш тазалау құралдарын, сондай-ақ бензин немесе ацетон сияқты сұйықтықтарды пайдалануға болмайды.

Электромагниттік өрістер (ЭМӨ)

Бұл Philips құрылғысы электромагниттік өрістерге қатысты барлық қолданыстағы стандарттар мен ережелерге сәйкес келеді.

Жалпы ақпарат

- Бұл құрылғы су өткізбейді (сурет 2). Ваннада немесе душта және ағын су астында тазалауға үйлесімді. Қауіпсіздік себептері үшін құрылғыны тек сымсыз пайдалануға болады.
- Қуат көзі 100-240 вольт ауқымындағы ток кернеуіне арналған.
- Қуат құрылғысы 100-240 вольтті 24 вольттен төмен қауіпсіз вольтажға алмастырады.
- Максималды шу деңгейі: Lc = 75 dB(A).

Өңдеу

- Бұл таңба осы өнімді қалыпты тұрмыстық қалдықпен бірге тастауға болмайтынын білдіреді (2012/19/EU) (сурет 3).
- Бұл белгі осы өнімде күнделікті үй қоқыстарымен (сурет 4) бірге тастауға болмайтын кірістірілген қайта зарядталатын батарея бар екенін білдіреді (2006/66/EC). Зарядталатын батареяны кәсіби түрде алу үшін, өнімді ресми жинау орнына немесе Philips қызмет көрсету орталығына апарыңыз.
- Электрондық және электр өнімдері мен қайта зарядталатын батареяларды бөлек жинау бойынша жергілікті ережелерді орындаңыз. Дұрыс тастау қоршаған ортаға және адам денсаулығына кері әсерін тигізбеуге көмектеседі.

Қайта зарядталатын батареяларды алу

Өнімді тастау кезінде қайта зарядталатын батареяны ғана алып тастаңыз. Батареяны алу алдында өнім қабырға розеткасынан ажыратылғанын және батарея заряды толығымен таусылғанын тексеріңіз.

Өнімді ашу үшін құралдарды қолдану кезінде және қайта зарядталатын батареяны қоқысқа тастау кезінде қажетті қауіпсіздік шараларын орындаңыз.

- 1 Құралдың алдыңғы немесе артқы жағында бұрандалардың бар-жоғын тексеріңіз. Бар болса, алып тастаңыз.
- 2 Құралдың артқы және/немесе алдыңғы панелін жалпақ басты бұрауышпен алып тастаңыз. Қажет болғанда қайта зарядталатын батареямен басып шығарылған тізбек тақтасы көрінгенше қосымша бұрандаларды және/немесе бөлшектерді алып тастаңыз.
- 3 Қайта зарядталатын батареяны алыңыз.


Кепілдік және қолдау көрсету

Егер сізге ақпарат немесе қолдау қажет болса, www.philips.com/support сайтына кіріңіз немесе халықаралық кепілдік парақшасын оқыңыз.

Кепілдік шектеулері

Халықаралық кепілдік шарттары бойынша, тозатын зат болғандықтан, кесу бөлігіне кепілдік берілмейді.

Дене қырғыш

Өндіруші: "Филипс Консьюмер Лайфстайл Б.В.",
Туссендиепен 4, 9206 АД, Драхтен, Нидерланды
Ресей және Кедендік Одақ территориясына
импорттаушы: "ФИЛИПС" ЖШҚ, Ресей
Федерациясы, 123022 Мәскеу қаласы, Сергей
Макеев көшесі, 13-үй, тел. +7 495 961-1111
HQ8505: КІРУ 100-240 В ~; 50/60 Гц; 7,5 Вт или 9
Вт ШЫҒУ: 15 В $\overline{\text{---}}$, 5,4 Вт
BG3015: Кіріктірілген батарея NiMh
BG5020: Кіріктірілген батарея Li-ion
II- класс 
Тұрмыстық қажеттіліктерге арналған
Қытайда жасалған.

Сақтау шарттары, пайдалану

Температура	0°C - +50°C
Салыстырмалы ылғалдылық	20% - 95%
Атмосфералық қысым	85 - 109 kPa



Пластик емес бума материалдарында қағаз немесе картон бар.



Пластик бума материалдарында LDPE бар, басқаша көрсетілмеген жағдайда.